

em plan Am Alten Gaswerk 2 96156 Augsburg

Gemeinde Eisenberg
Herr Bürgermeister Manfred Kössel
Pröbstenerstr. 9
87637 Eisenberg

Ihre Zeichen/Nachricht

Unsere Zeichen/Nachricht

Name, Telefon, email
Ertl
0821 / 207 129-10
mertl@em-plan.com
Datum, Dokument
21.11.2023
1179_osterreuten_west_stlg_1

Schalltechnische Untersuchung

Gemeinde Eisenberg, Landkreis Ostallgäu
Bebauungsplan Nr. 5 „Gewerbegebiet Osterreuten-West“, 6. Änderung
Stellungnahme des LRA Ostallgäu vom 2.11.2022

Sehr geehrter Herr Kössel,

bezugnehmend auf ihre Anfrage können wir ihnen folgendes mitteilen:

Gegenständlich für die Stellungnahme der UIB Ostallgäu ist die Änderung des Querschnitts der Kontingentflächen. Diese verschieben sich in der Lage aufgrund einer geänderten Erschließung des Plangebiets entsprechend der uns vorliegenden Plandarstellung in der 6. Änderung des Bebauungsplans.

Es wurden die Immissionskontingente bei unveränderten Emissionskontingenten neu berechnet. Die Ergebnisse der 4. Änderung und der, neuen, 6. Änderung sind auf der Folgeseite tabellarisch angegeben. In der Anlage finden sich die ausführlichen Rechenprotokolle in den Anlagen 1 und 2, sowie ein Lageplan mit den neuen Kontingentflächen in der Anlage 3.

Im Ergebnis zeigt sich, dass die Immissionskontingente in der Summe aller Flächen um bis zu 0,2 dB(A) tags und nachts zunehmen.

Die seinerzeitige Methodik stellte darauf ab, dass die Immissionskontingente die Immissionsrichtwerte um zumindest 6 dB(A) tags und nachts unterschreiten (Planwerte).

Seinerzeit wurden die Planwerte ihrerseits um zumindest 7,4 dB(A) unterschritten.

em plan
Inh. Manfred Ertl
Am Alten Gaswerk 2
86156 Augsburg

Verkehrslärmschutz

Bauakustik

Immissionsschutz

Lärmmessungen

Lichtimmissionen

Erschütterungen

Luftreinhaltung

Sachverständige IHK

Tab. 6-1: Pegelvergleich Planwerte, L_{PLJ} – Immissionskontingente, L_{IK} , [dB(A)]

Immissionsort	Nutzung	Planwerte, L_{PLJ}		Immissionskontingente L_{IK}		Pegeldifferenz $L_{IK} - L_{PLJ}$	
		Tag	Nacht	$L_{IK,T}$	$L_{IK,N}$	Tag	Nacht
IO-1	MI	54	39	38,4	23,4	-15,6	-15,6
IO-2	WA	49	34	41,5	26,5	-7,5	-7,5
IO-3	WA	49	34	41,6	26,6	-7,4	-7,4
IO-4	MI	54	39	41,2	26,2	-12,8	-12,8
IO-5	MI	54	39	38,9	23,9	-15,1	-15,1
IO-6	MI	54	39	40,0	25,0	-14,0	-14,0

Nunmehr unterschreiten die Immissionskontingente die Planwerte nurmehr um zumindest 7,2 dB(A).

Ergebnisse der 4. Änderung des B-Plans

Immissionsort	Nutzung	SW	L(GI),T dB(A)	L(GI),N dB(A)	LrT dB(A)	LrN dB(A)	LrT,diff dB	LrN,diff dB
IO-1	MI	EG	60	45	38,4	23,4	-21,6	-21,6
IO-2	WA	EG	55	40	41,5	26,5	-13,5	-13,5
IO-3	WA	EG	55	40	41,6	26,6	-13,4	-13,4
IO-4	MI	EG	60	45	41,2	26,2	-18,8	-18,8
IO-5	MI	EG	60	45	38,9	23,9	-21,1	-21,1
IO-6	MI	EG	60	45	40,0	25,0	-20,0	-20,0

Ergebnisse der 6. Änderung des B-Plans

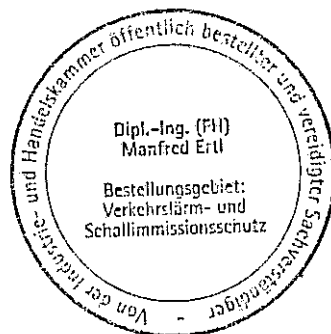
Immissionsort	Nutzung	SW	L(GI),T dB(A)	L(GI),N dB(A)	LrT dB(A)	LrN dB(A)	LrT,diff dB	LrN,diff dB
IO-1	MI	EG	60	45	38,6	23,6	-21,4	-21,4
IO-2	WA	EG	55	40	41,6	26,6	-13,4	-13,4
IO-3	WA	EG	55	40	41,8	26,8	-13,2	-13,2
IO-4	MI	EG	60	45	41,4	26,4	-18,6	-18,6
IO-5	MI	EG	60	45	39,0	24,0	-21,0	-21,0
IO-6	MI	EG	60	45	40,0	25,0	-20,0	-20,0

In der Sache ergeben sich an der Beurteilung keine Änderungen.

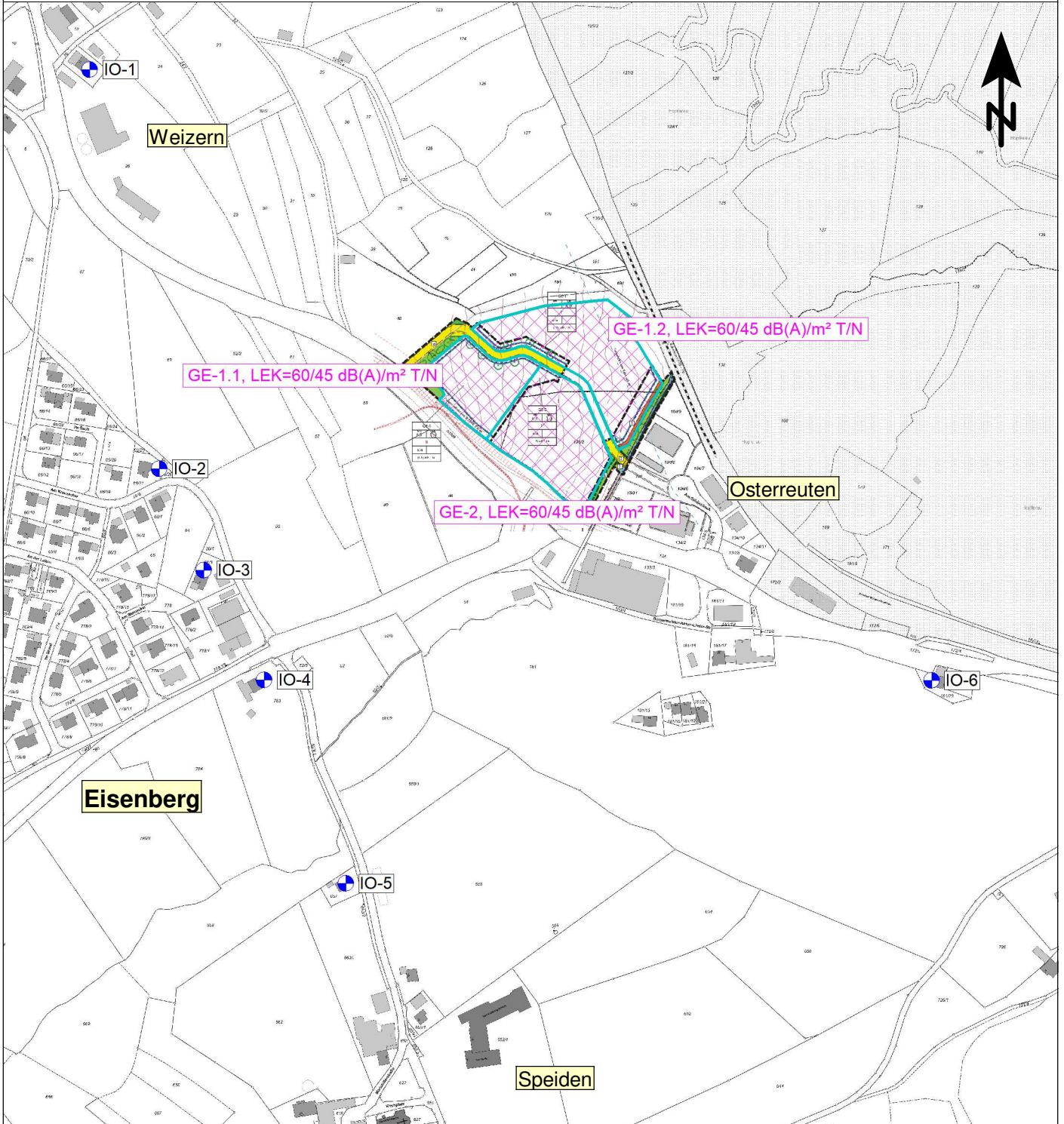
Mit freundlichem Gruß

Dipl.-Ing. (FH) M. Ertl



Anlagen: wie bezeichnet



Schalltechnische Untersuchung
Gemeinde Eisenberg, Landkreis Ostallgäu
Bebauungsplan Nr. 5 "Gewerbegebiet Osterreuten-West", 6. Änderung



Zeichenerklärung

-  Immissionsort
-  Kontingentflächen

Übersichtslageplan

Maßstab: 1:5000
 Bearbeitungsstand: 11/2023
 Projekt: 2018 1179

Anlage 3

Auftraggeber:

Gemeinde Eisenberg
 Pröbstener str. 9
 87637 Eisenberg

Auftragnehmer:

em plan
 Planung + Beratung
 im Immissionsschutz
 Am Alten Gaswerk 2
 86156 Augsburg